



GAMPONG  
MATANG  
SEULIMENG  
DALAM ANGKA

2024







**GAMPONG  
MATANG  
SEULIMENG**  
DALAM ANGKA

2024



# **GAMPONG MATANG SEULIMENG DALAM ANGKA 2024**

Nomor Publikasi :

Ukuran Buku : 14,8 cm x 21 cm

Jumlah Halaman : xiv + 63 halaman

Naskah:

Agen Statistik

Gampong Matang Seulimeng

Gambar Kulit:

Agen Statistik

Gampong Matang Seulimeng

Diterbitkan Oleh:

Kantor Geuchik Gampong Matang Seulimeng

Boleh dikutip dengan menyebut sumbernya

## **TIM PENYUSUN**

### **Pengarah**

Geuchik Gp. Matang Seulimeng, Kec. Langsa Barat  
JUFRIADI R, SE, M.Si

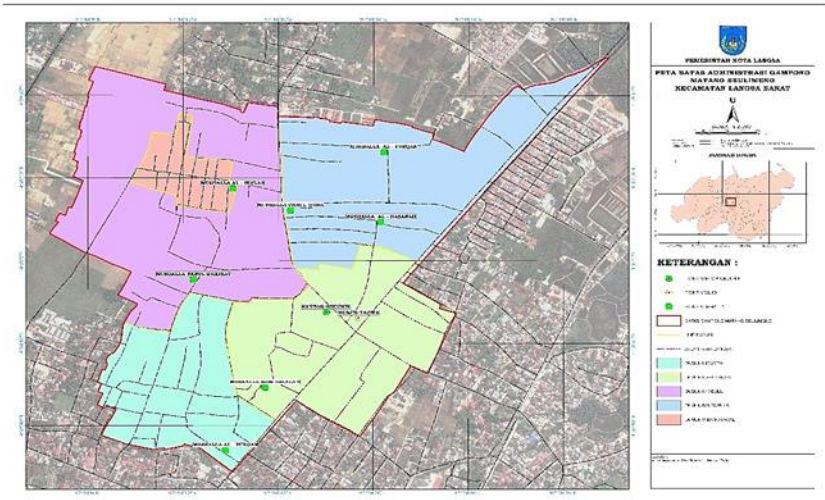
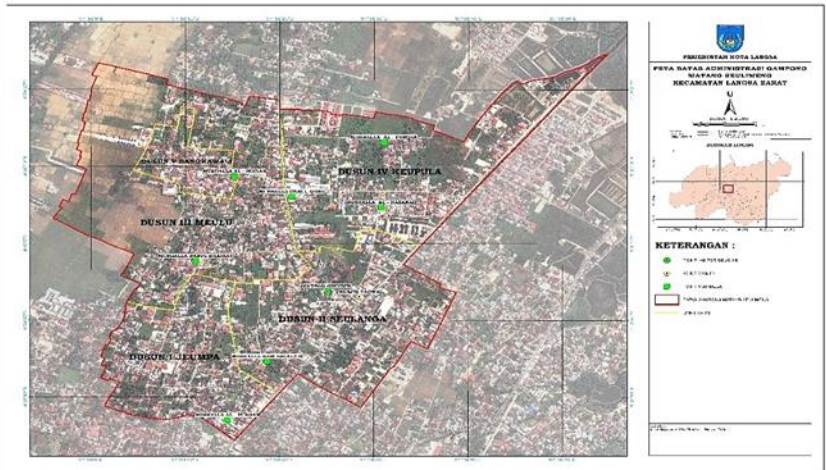
### **Penyusun**

FAHLEVI, ST  
T. FURQAN, SE  
ARMI, S.Pd  
MUHAMMAD HAIKAL NASUTION, S.Stat

### **Layout dan Grafik**

BPS KOTA LANGSA

# PETA WILAYAH GAMPONG MATANG SEULIMENG



**GEUCHIK GAMPONG MATANG SEULIMENG  
KECAMATAN LANGSA BARAT**



**JUFRIADI R, SE, M.Si**





## KATA PENGANTAR

Gampong Matang Seulimeng Dalam Angka 2024 merupakan publikasi perdana yang diterbitkan sebagai salah satu hasil dari kegiatan Desa Cinta Statistik (Desa Cantik) Kota Langsa Tahun 2024.

Disadari bahwa publikasi ini belum sepenuhnya memenuhi harapan pihak pengguna data khususnya pada perencanaan kebijakan. Namun, publikasi ini diharapkan dapat membantu melengkapi penyusunan rencana pembangunan Gampong Matang Seulimeng.

Publikasi ini dapat terwujud berkat kerja sama dan bantuan dari berbagai pihak, terutama dari pemerintah daerah. Kepada semua pihak yang telah memberikan bantuan disampaikan penghargaan dan terimakasih yang sebesar-besarnya.

Walaupun publikasi ini telah disiapkan sebaik-baiknya, namun disadari masih ada kekurangan dan kesalahan yang terjadi. Untuk perbaikan publikasi ini, tanggapan dan saran yang bersifat konstruktif dari para pemakai sangat diharapkan.

Langsa, Oktober 2024  
Geuchik Gp. Matang Seulimeng  
Kecamatan Langsa Barat

JUFRIADI R, SE, M.Si



## DAFTAR ISI

PETA WILAYAH GAMPONG MATANG SEULIMENG .....	iv
KATA PENGANTAR .....	vii
DAFTAR ISI.....	ix
DAFTAR TABEL .....	xi
DAFTAR GAMBAR .....	xiv
BAB I GEOGRAFI.....	1
BAB II PEMERINTAHAN.....	7
BAB III PENDUDUK.....	17
BAB IV SOSIAL DAN KESEJAHTERAAN.....	25
BAB V EKONOMI.....	43



## DAFTAR TABEL

Tabel 1.1	Letak Geografis Wilayah Gampong Matang Seulimeng, 2024.....	5
Tabel 1.2	Luas Wilayah dan Jarak ke Ibukota Gampong Matang Seulimeng, 2024.....	6
Tabel 2.1	Nama-nama Aparat Gampong Menurut Jabatan di Gampong Matang Seulimeng, 2024.....	11
Tabel 2.2	Nama-nama Kepala Dusun di Gampong Matang Seulimeng, 2024.....	12
Tabel 2.3	Nama-nama Tuha Peut Gampong Menurut Jabatan di Gampong Matang Seulimeng, 2024.....	13
Tabel 2.4	Jumlah Aparatur Pemerintahan Gampong Menurut Tingkat Pendidikan dan Jenis Kelamin di Gampong Matang Seulimeng, 2024.....	14
Tabel 3.1	Jumlah Penduduk Menurut Jenis Kelamin di Gampong Matang Seulimeng, 2024.....	21
Tabel 3.2	Persentase Penduduk, Rasio Jenis Kelamin, dan Kepadatan Penduduk di Gampong Matang Seulimeng, 2024.....	22
Tabel 3.3	Jumlah Penduduk Menurut Agama yang Dianut di Gampong Matang Seulimeng, 2024.....	23
Tabel 3.4	Jumlah Keluarga (KK) di Gampong Matang Seulimeng, 2024.....	24
Tabel 4.1	Jumlah Sekolah Formal Menurut Tingkat Pendidikan di Gampong Matang Seulimeng, 2024.....	30

Tabel 4.2	Jumlah Sekolah Non-Formal Menurut Tingkat Pendidikan di Gampong Matang Seulimeng, 2024.....	32
Tabel 4.3	Jumlah Sarana Kesehatan Menurut Jenisnya di Gampong Matang Seulimeng, 2024.....	33
Tabel 4.4	Jumlah Tenaga Kesehatan Menurut Profesi Kesehatan di Gampong Matang Seulimeng, 2024.....	36
Tabel 4.5	Penggunaan Fasilitas Buang Air Besar dan Tempat Pembuangan Akhir Tinja Sebagian Besar Keluarga di Gampong Matang Seulimeng, 2024.....	37
Tabel 4.6	Sumber Air Minum Sebagian Besar Keluarga di Gampong Matang Seulimeng, 2024.....	38
Tabel 4.7	Bahan Bakar untuk Memasak Sebagian Besar Keluarga di Gampong Matang Seulimeng, 2024.....	39
Tabel 4.8	Jumlah Tempat Peribadatan di Gampong Matang Seulimeng, 2024.....	40
Tabel 4.9	Sumber Penerangan Jalan Utama dan Jenis Pemukaan Jalan Darat Terluas di Gampong Matang Seulimeng, 2024.....	41
Tabel 4.10	Jumlah Menara Telepon Seluler (BTS) dan Kekuatan Sinyal Telepon Seluler di Gampong Matang Seulimeng, 2024.....	42
Tabel 5.1	Jumlah Sarana Akomodasi Menurut Jenis Akomodasi di Gampong Matang Seulimeng, 2024.....	47
Tabel 5.2	Jumlah Sarana Lembaga Keuangan Bank Menurut Jenis Bank di Gampong Matang Seulimeng, 2024.....	48
Tabel 5.3	Jumlah Koperasi Aktif Menurut Jenis Koperasi di Gampong Matang Seulimeng, 2024.....	49

Tabel 5.4	Keberadaan Pasar Menurut Jenis Pasar di Gampong Matang Seulimeng, 2024.....	50
Tabel 5.5	Keberadaan Sarana Perdagangan Menurut Jenis Sarana di Gampong Matang Seulimeng, 2024.....	51

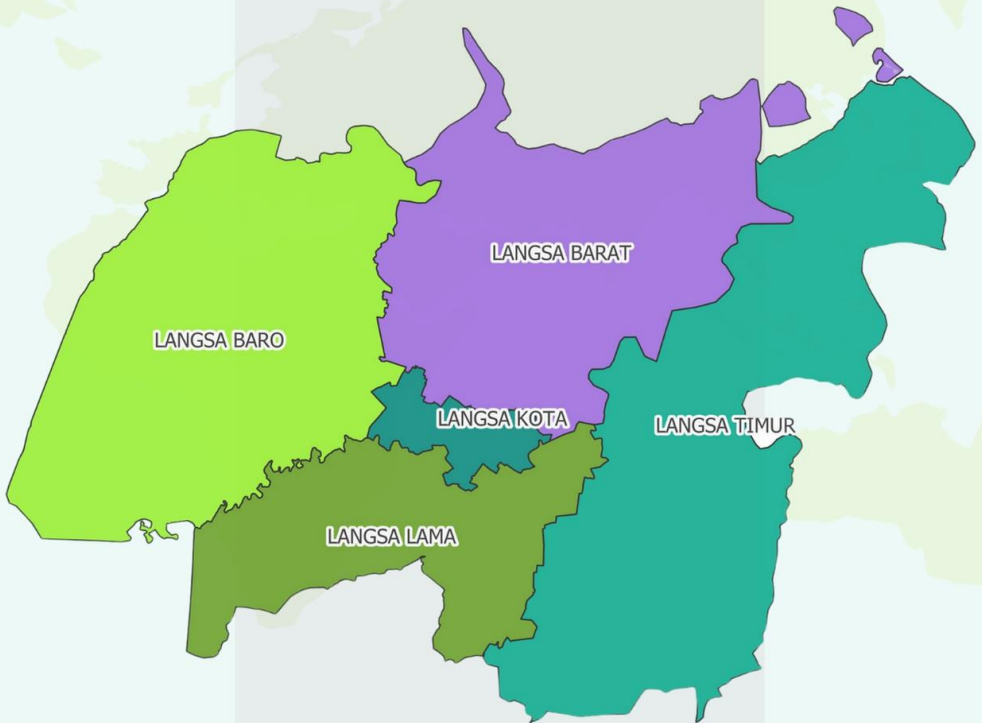
## DAFTAR GAMBAR

Gambar 1.1	Jarak Dusun ke Ibukota Gampong Matang Seulimeng, 2024.....	4
Gambar 2.1	Jumlah Pegawai Kantor Geuchik Menurut Tingkat Pendidikan di Gampong Matang Seulimeng, 2024 .....	11
Gambar 3.1	Persentase Penduduk di Gampong Matang Seulimeng, 2024.....	20
Gambar 4.1	Jumlah Tempat Peribadatan di Gampong Matang Seulimeng, 2024.....	29
Gambar 5.1	Laporan Realisasi APBDesa Tahun Anggaran 2023 Pemerintah Gampong Matang Seulimeng.....	46



01

# GEOGRAFI





Gampong Matang Seulimeng secara geografis terletak di Kecamatan Langsa Barat, Kota Langsa. Gampong Matang Seulimeng memiliki luas 330 Ha dengan batas-batas administratif pemerintahan Gampong Matang Seulimeng adalah sebagai berikut:

- Sebelah Utara : Gampong Lhokbanie dan Gampong Sungai Pauh, Kecamatan Langsa Barat
- Sebelah Selatan : Gampong Tualang Teungoh dan Gampong Paya Bujok Blang Pase, Kecamatan Langsa Kota
- Sebelah Timur : Gampong Sungai Pauh, Kecamatan Langsa Barat dan Gampong Mutia, Kecamatan Langsa Kota
- Sebelah Barat : Gampong Lhokbanie dan Gampong Paya Bujok Teungoh, Kecamatan Langsa Barat

Apabila dilihat dari topografi dan kontur tanah, Gampong Matang Seulimeng secara umum berupa daratan rendah. Pusat pemerintahan Gampong Matang Seulimeng berada di Dusun II Seulanga dan Gampong Matang Seulimeng merupakan ibukota Kecamatan Langsa Barat.

**Gambar 1.1** Jarak Dusun ke Ibukota Gampong Matang Seulimeng, 2024

---

**Jarak Dusun ke Ibukota Gampong Matang Seulimeng (Dusun Seulanga) dalam Km**

**Jeumpa**



**Meulu**



**Keupula**



**Bangkawal**



Sumber : Kantor Geuchik Gp. Matang Seulimeng

**Tabel 1.1 Letak Geografis Wilayah Gampong Matang Seulimeng, 2024**

Kategori	Uraian
(1)	(2)
Topografi Desa	: Daratan Rendah
Koordinat	: 4°28'53.8"N 97°58'25.4"E
Letak di atas permukaan laut	: NA
Luas Wilayah	: 330 Ha
Batas Wilayah	
Sebelah Utara	: Gampong Lhokbanie dan Gampong Sungai Pauh, Kecamatan Langsa Barat
Sebelah Selatan	: Gampong Tualang Teungoh dan Gampong Paya Bujok Blang Pase, Kecamatan Langsa Kota
Sebelah Timur	: Gampong Sungai Pauh, Kecamatan Langsa Barat dan Gampong Mutia, Kecamatan Langsa Kota
Sebelah Barat	: Gampong Lhokbanie dan Gampong Paya Bujok Teungoh, Kecamatan Langsa Barat

Sumber : Kantor Geuchik Gp. Matang Seulimeng

**Tabel 1.2** Luas Wilayah dan Jarak ke Ibukota Gampong Matang Seulimeng, 2024

	Dusun	Luas Wilayah (m <sup>2</sup> )	Jarak ke Ibukota Gampong (Km)
	(1)	(2)	(3)
1	Jeumpa	NA	0,65
2	Seulanga	NA	0,00
3	Meulu	NA	0,50
4	Keupula	NA	0,60
5	Bangkawali	NA	0,70

Catatan : Luas wilayah dusun tidak tersedia

Sumber : Kantor Geuchik Gp. Matang Seulimeng

02

# PEMERINTAHAN







**Gampong Matang Seulimeng** telah ada semenjak zaman kerajaan Aceh masih jaya – jayanya yang menguasai hampir pulau Sumatera dan sebagian Semenanjung Malaya. Masa itu Gampong Matang Seulimeng di pimpin oleh beberapa petua.

**Gampong Matang Seulimeng merupakan** salah satu dari 51 (lima puluh satu) gampong yang ada dalam Wilayah Kota Langsa, sebagaimana di atur dalam **Undang-Undang Nomor 03 tahun 2001** tentang pembentukan Kota Langsa, sesuai dengan **Qanun Kota Langsa Nomor 20 Tahun 2004** tentang Struktur Organisasi dan tata kerja Pemerintahan Kecamatan dan Pemerintah Desa. Dimana kemudian Gampong di Kota Langsa bertambah sebanyak 15 Gampong dari hasil pemekaran berdasarkan **Qanun Kota Langsa nomor 4 tahun 2010**, sehingga jumlah Gampong di Kota Langsa kini berjumlah 66 Gampong.

**Sejak tahun 1975**, Gampong Matang Seulimeng di pimpin oleh seorang Geuchik sampai dengan tahun 1985. **Kemudian pada tahun 1985**, Gampong Matang Seulimeng di jadikan kelurahan dan dipimpin oleh seorang lurah yang ditunjuk dari Kabupaten/Kota sampai dengan tahun 2009. Setelah lahir RUU PA, Gampong Matang Seulimeng kembali di pimpin oleh seorang Geuchik sampai dengan sekarang.

Sistem Pemerintahan Gampong Matang Seulimeng berdasarkan umum Penyelenggaraan Pemerintah yang baik yaitu : asas keislaman, asas kepastian hukum, asas kepentingan umum, pada pola adat atau kebudayaan dan peraturan formal yang sudah bersifat umum sejak zaman dahulu, Pemerintah Gampong di pimpin oleh seorang Geuchik dan Kepala Dusun, serta Tuha Peut yang menjadi bagian lembaga penasehat Gampong. Tuha Peut sangat berperan dan berwenang dalam memberi pertimbangan terhadap pengambilan

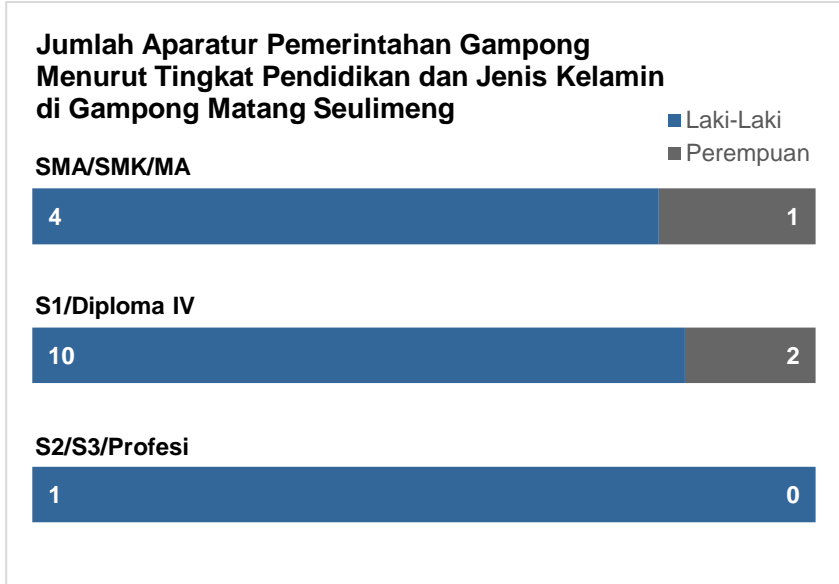


## PEMERINTAHAN

keputusan Gampong, memantau kinerja dan kebijakan yang di ambil oleh Geuchik dan Imum.

Gampong Matang Seulimeng terdiri dari 5 Dusun, yaitu Dusun Jeumpa, Dusun Seulanga, Dusun Meulu, Dusun Keupula dan Dusun Bangkawali. Dalam melaksanakan pemerintahan, Gampong Matang Seulimeng dipimpin oleh seorang Geuchik, yaitu JUFRIADI R, SE, M.Si dan dibantu oleh Sekretaris Gampong, yaitu FAHLEVI, ST. Jumlah aparat Gampong Matang Seulimeng terdiri atas 3 orang Kepala Urusan (Kaur), 3 orang Kepala Seksi (Kasi), dan 5 orang Kepala Dusun (Kadus).

**Gambar 2.1** Jumlah Pegawai Kantor Geuchik Menurut Tingkat Pendidikan di Gampong Matang Seulimeng, 2024



Sumber : Kantor Geuchik Gp. Matang Seulimeng

**Tabel 2.1 Nama-nama Aparat Gampong Menurut Jabatan di Gampong Matang Seulimeng, 2024**

<b>Jabatan Aparat Gampong</b>	<b>Nama Aparat Gampong</b>
(1)	(2)
Geuchik	JUFRIADI R, SE, M.Si
Sekretaris Gampong	FAHLEVI, ST
Kepala Urusan Tata Usaha dan Umum	DESI SURYATI, S.Pd
Kepala Urusan Keuangan	MULYANDA, S.Pd
Kepala Urusan Perencanaan	RAYAN, ST
Kepala Seksi Pemerintahan	T. FURQAN, SE
Kepala Seksi Kesejahteraan	DEVI NOVIA PASARIBU
Kepala Seksi Pelayanan	ZAINUR GUNAWAN, SE

Sumber : Kantor Geuchik Gp. Matang Seulimeng

**Tabel 2.2 Nama-nama Kepala Dusun di Gampong Matang Seulimeng, 2024**

	<b>Dusun</b>	<b>Nama Kepala Dusun</b>
	(1)	(2)
1	Jeumpa	FAHLEVI, ST*
2	Seulanga	ZULKIFLI
3	Meulu	M. ARIFIN
4	Keupula	FADHIL MASRI
5	Bangkawali	AGAM MUDA SYAH ALAM, SE

Catatan : \*Plt. Kepala Dusun

Sumber : Kantor Geuchik Gp. Matang Seulimeng

**Tabel 2.3 Nama-nama Tuha Peut Gampong Menurut Jabatan di Gampong Matang Seulimeng, 2024**

Jabatan	Nama Tuha Peut
(1)	(2)
Ketua	Drs. BUKHARI AHMAD
Wakil Ketua	JUNAIDI
Sekretaris	Drs. M. YUNUS
Anggota	<ol style="list-style-type: none"> <li>1. ISKANDAR</li> <li>2. MUZAKIR, S.Pd.I</li> <li>3. H. T. ANWAR YUSUF, SH</li> <li>4. CUT ANASTASIA, S.sos.I</li> <li>5. ABDUL HAMID</li> <li>6. DAHNI</li> <li>7. Drs. H. ABDULLAH USMAN</li> </ol>
Operator	ISKANDAR

Sumber : Kantor Geuchik Gp. Matang Seulimeng

**Tabel 2.4 Jumlah Aparatur Pemerintahan Gampong Menurut Tingkat Pendidikan dan Jenis Kelamin di Gampong Matang Seulimeng, 2024**

Tingkat Pendidikan Tertinggi	Laki-Laki	Perempuan	Total
(1)	(2)	(3)	(4)
Tidak/belum tamat SD	0	0	0
SD/MI	0	0	0
SMP/MTs	0	0	0
SMA/SMK/MA	4	1	5
Diploma I/II/III	0	0	0
S1/Diploma IV	10	2	12
S2/S3/Profesi	1	0	1
<b>Jumlah</b>	<b>15</b>	<b>3</b>	<b>18</b>

Sumber : Kantor Geuchik Gp. Matang Seulimeng





03

# PENDUDUK

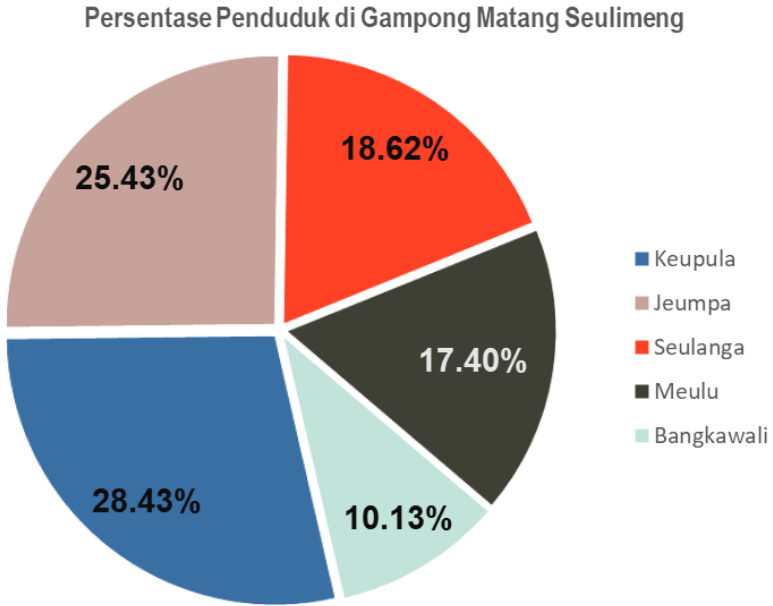




Gampong Matang Seulimeng mempunyai penduduk sebanyak 10.564 jiwa yang terdiri dari penduduk laki-laki sebanyak 4.921 jiwa dan penduduk perempuan sebanyak 5.643 jiwa. Gampong Matang Seulimeng memiliki jumlah 2.324 KK. Sumber penghasilan utama sebagian besar penduduk di Gampong Matang Seulimeng adalah pekerja perkantoran, pedagang, dan petani sawah padi. Selain itu, ada beberapa penghasilan seperti; nelayan, pekerja buruh, dll.

Penduduk Gampong Matang Seulimeng seluruhnya menganut agama islam. Masyarakat Gampong Matang Seulimeng memiliki kehidupan yang rukun, saling menghormati dan menghargai. Dalam kehidupan sehari-hari, sebagian besar penduduk Gampong Matang Seulimeng menggunakan Bahasa Aceh.

**Gambar 3.1** Persentase Penduduk di Gampong Matang Seulimeng, 2024



Sumber : Kantor Geuchik Gp. Matang Seulimeng

**Tabel 3.1 Jumlah Penduduk Menurut Jenis Kelamin di Gampong Matang Seulimeng, 2024**

	Dusun	Laki-laki	Perempuan	Total
	(1)	(2)	(3)	(4)
1	Jeumpa	1.205	1.481	2.686
2	Seulanga	964	1.003	1.967
3	Meulu	859	979	1.838
4	Keupula	1.490	1.513	3.003
5	Bangkawali	403	667	1.070
	<b>2024</b>	<b>4.921</b>	<b>5.643</b>	<b>10.564</b>
<b>Matang Seulimeng</b>	<b>2023</b>	<b>4.911</b>	<b>5.642</b>	<b>10.553</b>
	<b>2022</b>	<b>4.920</b>	<b>5.649</b>	<b>10.569</b>

Catatan : Jumlah Penduduk per Agustus 2024

Sumber : Kantor Geuchik Gp. Matang Seulimeng

**Tabel 3.2** Persentase Penduduk, Rasio Jenis Kelamin, dan Kepadatan Penduduk di Gampong Matang Seulimeng, 2024

Dusun	Persentase Penduduk (%)	Rasio Jenis Kelamin	Kepadatan Penduduk (Jiwa/Ha)
(1)	(2)	(3)	(4)
1 Jeumpa	25,43	81,36	NA
2 Seulanga	18,62	96,11	NA
3 Meulu	17,40	87,74	NA
4 Keupula	28,43	98,48	NA
5 Bangkawali	10,13	60,42	NA
<b>Matang Seulimeng</b>	<b>2024</b>	<b>100,00</b>	<b>87,21</b>
	<b>2023</b>	<b>100,00</b>	<b>87,04</b>
	<b>2022</b>	<b>100,00</b>	<b>87,10</b>

Sumber : Kantor Geuchik Gp. Matang Seulimeng

**Tabel 3.3** Jumlah Penduduk Menurut Agama yang Dianut di Gampong Matang Seulimeng, 2024

	Dusun	Islam	Protestan	Katolik	Hindu	Budha	Jumlah
	(1)	(2)	(3)	(4)	(5)	(6)	(7)
1	Jeumpa	2.686	0	0	0	0	2.686
2	Seulanga	1.967	0	0	0	0	1.967
3	Meulu	1.838	0	0	0	0	1.838
4	Keupula	3.003	0	0	0	0	3.003
5	Bangkawali	1.070	0	0	0	0	1.070
	<b>2024</b>	<b>10.564</b>	0	0	0	0	<b>10.564</b>
	<b>Matang Seulimeng 2023</b>	<b>10.553</b>	0	0	0	0	<b>10.553</b>
	<b>2022</b>	<b>10.569</b>	0	0	0	0	<b>10.569</b>

Sumber : Kantor Geuchik Gp. Matang Seulimeng

**Tabel 3.4 Jumlah Keluarga (KK) di Gampong Matang Seulimeng, 2024**

Dusun		Jumlah KK
(1)		(2)
1	Jeumpa	548
2	Seulanga	501
3	Meulu	449
4	Keupula	596
5	Bangkawali	230
<b>2024</b>		<b>2.324</b>
<b>Matang Seulimeng 2023</b>		<b>2.331</b>
<b>2022</b>		<b>2.330</b>

Catatan : Jumlah KK per Agustus 2024

Sumber : Kantor Geuchik Gp. Matang Seulimeng



04

# SOSIAL DAN KESEJAHTERAAN





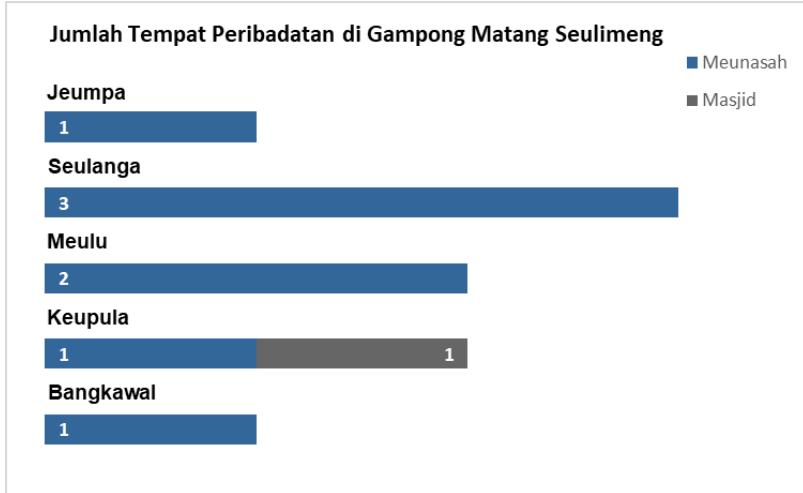
Salah satu program pokok pembangunan adalah meningkatkan peningkatkan pembangunan sektor pendidikan formal mulai dari tingkat Sekolah Dasar (SD) sampai Perguruan Tinggi dan pendidikan non formal. Untuk mendukung program tersebut, Gampong Matang Seulimeng memiliki beberapa fasilitas pendidikan untuk mendukung tersedianya pelayanan masyarakat hingga ke pelosok gampong, seperti:

- Pendidikan Anak Usia Dini (PAUD) : 1. PAUD Tabina  
(Dusun Seulanga)  
2. PAUD Darul Ihsan  
(Dusun Seulanga)  
3. PAUD Bani Adam  
4. PAUD Rutaba (Darul Huda)  
(Dusun Meulu)  
5. PAUD Al-Wardah  
(Dusun Bangkawali)
- Taman Kanak-Kanak : 1. TK Nyak Marlawati (BEC)  
(Dusun Jeumpa)  
2. TK Pembina  
(Dusun Seulanga)  
3. TK Darul Ihsan  
(Dusun Seulanga)  
4. TK Bani Adam

- Sekolah Dasar (SD)
  - 5. TK DARU HABIBIE  
(Dusun Meulu)
  - 6. TK Alwardah  
(Dusun Bangkawali)
  - : 1. SD Negeri 1 Matang  
Seulimeng
  - 2. SD Negeri 2 Matang  
Seulimeng
  - 3. SD Negeri 13 Langsa  
Matang Seulimeng
- Sekolah Menengah Pertama (SMP) : SMP Negeri 4 Kota Langsa

Gampong Matang Seulimeng Kecamatan Langsa Barat memiliki 1 Polindes, 1 tempat praktek bidan (Klinik), dan 1 orang tenaga kesehatan yang tersebar di Gampong Matang Seulimeng.

**Gambar 4.1** Jumlah Tempat Peribadatan di Gampong Matang Seulimeng, 2024



Sumber : Kantor Geuchik Gp. Matang Seulimeng

**Tabel 4.1 Jumlah Sekolah Formal Menurut Tingkat Pendidikan di Gampong Matang Seulimeng, 2024**

	Dusun	Pendidikan Anak Usia Dini (PAUD)	Taman Kanak-Kanak (TK)/ Raudatul Athfal (RA)	Sekolah Dasar (SD)	Madrasah Ibtidaiyah (MI)
	(1)	(2)	(3)	(4)	(5)
1	Jeumpa	0	1	0	0
2	Seulanga	2	2	3	0
3	Meulu	2	2	0	0
4	Keupula	0	0	0	0
5	Bangkawali	1	1	0	0
	<b>Matang Seulimeng</b>	<b>5</b>	<b>6</b>	<b>3</b>	<b>0</b>

Lanjutan Tabel 4.1

Dusun	Sekolah Menengah Pertama (SMP)	Madrasah Tsanawiyah (MTs)	Sekolah Menengah Atas/Kejuruan (SMA/SMK)	Madrasah Aliyah (MA)
(1)	(6)	(7)	(8)	(9)
1 Jeumpa	0	0	0	0
2 Seulanga	0	0	0	0
3 Meulu	0	0	0	0
4 Keupula	0	0	0	0
5 Bangkawali	1	0	0	0
<b>Matang Seulimeng</b>	<b>1</b>	<b>0</b>	<b>0</b>	<b>0</b>

Sumber : Kantor Geuchik Gp. Matang Seulimeng

**Tabel 4.2 Jumlah Sekolah Non-Formal Menurut Tingkat Pendidikan di Gampong Matang Seulimeng, 2024**

	Dusun	Pendidikan Dayah	Sekolah Yayasan	Rumah Tahfidz/ Rumah Qur'an	Lainnya*
	(1)	(2)	(3)	(4)	(5)
1	Jeumpa	1	0	0	4
2	Seulanga	1	1	0	2
3	Meulu	0	0	1	0
4	Keupula	1	0	1	0
5	Bangkawali	0	0	0	0
	<b>Matang Seulimeng</b>	<b>3</b>	<b>1</b>	<b>2</b>	<b>6</b>

Catatan : \*TPA (Tempat Pengajian Anak-anak) dan BASIC ENGLISH COURSE (B.E.C)  
 Sumber : Kantor Geuchik Gp. Matang Seulimeng



**Tabel 4.3** Jumlah Sarana Kesehatan Menurut Jenisnya di Gampong Matang Seulimeng, 2024

	Dusun	Rumah Sakit	Puskesmas	Poliklinik/Balai Pengobatan
	(1)	(2)	(3)	(4)
1	Jeumpa	0	0	0
2	Seulanga	0	0	0
3	Meulu	0	0	0
4	Keupula	0	0	0
5	Bangkawali	0	0	1
	<b>Matang Seulimeng</b>	<b>0</b>	<b>0</b>	<b>1</b>

**Lanjutan Tabel 4.3**

	Dusun	Tempat Praktik Bidan	Polindes/ Poskesdes	Posyandu
	(1)	(5)	(6)	(7)
1	Jeumpa	0	0	1
2	Seulanga	0	0	1
3	Meulu	1	0	1
4	Keupula	1	0	1
5	Bangkawali	0	1	0
	<b>Matang Seulimeng</b>	<b>2</b>	<b>1</b>	<b>4</b>

Lanjutan Tabel 4.3

Dusun	Tempat Praktik Dokter	Tempat Praktik Mantri	Pengobatan Tradisional Lainnya
(1)	(8)	(9)	(10)
1 Jeumpa	0	0	0
2 Seulanga	3	0	0
3 Meulu	0	0	1
4 Keupula	0	0	0
5 Bangkawali	0	0	0
<b>Matang Seulimeng</b>	<b>3</b>	<b>0</b>	<b>1</b>

Sumber : Kantor Geuchik Gp. Matang Seulimeng

**Tabel 4.4 Jumlah Tenaga Kesehatan Menurut Profesi Kesehatan di Gampong Matang Seulimeng, 2024**

	Dusun	Dokter/ Dokter Gigi	Perawat	Bidan
	(1)	(2)	(3)	(4)
1	Jeumpa	1	5	1
2	Seulanga	2	1	1
3	Meulu	1	7	2
4	Keupula	3	24	62
5	Bangkawali	2	3	2
	<b>Matang Seulimeng</b>	<b>9</b>	<b>39</b>	<b>68</b>

Sumber : Kantor Geuchik Gp. Matang Seulimeng

**Tabel 4.5 Penggunaan Fasilitas Buang Air Besar dan Tempat Pembuangan Akhir Tinja Sebagian Besar Keluarga di Gampong Matang Seulimeng, 2024**

	Dusun	Penggunaan Fasilitas Buang Air Besar Sebagian Besar Keluarga <sup>1</sup>	Tempat Pembuangan Akhir Tinja Sebagian Besar Keluarga <sup>2</sup>
	(1)	(2)	(3)
1	Jeumpa	Jamban Sendiri	Tangki Septik
2	Seulanga	Jamban Sendiri	Tangki Septik
3	Meulu	Jamban Sendiri	Tangki Septik
4	Keupula	Jamban Sendiri	Tangki Septik
5	Bangkawali	Jamban Sendiri	Tangki Septik
	<b>Matang Seulimeng</b>	<b>Jamban Sendiri</b>	<b>Tangki Septik</b>

Catatan : <sup>1</sup>Jamban Sendiri/Jamban Bersama/Jamban Umum/Bukan Jamban

<sup>2</sup>Tangki Septik/Lubang Tanah/Lainnya

Sumber : Kantor Geuchik Gp. Matang Seulimeng

**Tabel 4.6 Sumber Air Minum Sebagian Besar Keluarga di Gampong Matang Seulimeng, 2024**

<b>Dusun</b>		<b>Sumber Air Minum Sebagian Besar Keluarga<sup>1</sup></b>
<b>(1)</b>		<b>(2)</b>
1	Jeumpa	Air Isi Ulang
2	Seulanga	Air Isi Ulang
3	Meulu	Air Isi Ulang
4	Keupula	Air Isi Ulang
5	Bangkawali	Air Isi Ulang
<b>Matang Seulimeng</b>		<b>Air Isi Ulang</b>

Catatan : <sup>1</sup>Air Kemasan Bermerek/Air Isi Ulang/Leding/Sumur Bor/Lainnya  
 Sumber : Kantor Geuchik Gp. Matang Seulimeng

**Tabel 4.7 Bahan Bakar untuk Memasak Sebagian Besar Keluarga di Gampong Matang Seulimeng, 2024**

<b>Dusun</b>		<b>Bahan Bakar untuk Memasak Sebagian Besar Keluarga<sup>1</sup></b>
<b>(1)</b>		<b>(2)</b>
1	Jeumpa	Elpiji
2	Seulanga	Elpiji
3	Meulu	Elpiji
4	Keupula	Elpiji
5	Bangkawali	Elpiji
<b>Matang Seulimeng</b>		<b>Elpiji</b>

Catatan : <sup>1</sup>Listrik/Elpiji/Gas Kota/Minyak Tanah/Lainnya

Sumber : Kantor Geuchik Gp. Matang Seulimeng

**Tabel 4.8** Jumlah Tempat Peribadatan di Gampong Matang Seulimeng, 2024

Dusun	Masjid	Meunasah	Gereja Protestan	Gereja Katholik	Pura	Vihara
(1)	(2)	(3)	(4)	(5)	(6)	(7)
1 Jeumpa	0	1	0	0	0	0
2 Seulanga	1	1	0	0	0	0
3 Meulu	0	2	0	0	0	0
4 Keupula	0	3	0	0	0	0
5 Bangkawali	0	1	0	0	0	0
<b>Matang Seulimeng</b>	<b>1</b>	<b>8</b>	<b>0</b>	<b>0</b>	<b>0</b>	<b>0</b>

Sumber : Kantor Geuchik Gp. Matang Seulimeng



**Tabel 4.9 Sumber Penerangan Jalan Utama dan Jenis Pemukaan Jalan Darat Terluas di Gampong Matang Seulimeng, 2024**

	Dusun	Sumber Penerangan Jalan Utama <sup>1</sup>	Jenis Pemukaan Jalan Darat Terluas <sup>2</sup>
	(1)	(2)	(3)
1	Jeumpa	Listrik Pemerintah	Aspal
2	Seulanga	Listrik Pemerintah	Aspal
3	Meulu	Listrik Pemerintah	Aspal
4	Keupula	Listrik Pemerintah	Aspal
5	Bangkawali	Listrik Pemerintah	Aspal
	<b>Matang Seulimeng</b>	<b>Listrik Pemerintah</b>	<b>Aspal</b>

Catatan : <sup>1</sup>Listrik Pemerintah/Listrik Non Pemerintah/Non Listrik

<sup>2</sup>Aspal/Beton/Kerikil/Tanah

Sumber : Kantor Geuchik Gp. Matang Seulimeng

**Tabel 4.10 Jumlah Menara Telepon Seluler (BTS) dan Kekuatan Sinyal Telepon Seluler di Gampong Matang Seulimeng, 2024**

	Dusun	Jumlah Menara Telepon Seluler (BTS)	Kekuatan Sinyal Telepon Seluler <sup>1</sup>
	(1)	(2)	(3)
1	Jeumpa	2	Kuat
2	Seulanga	0	Kuat
3	Meulu	1	Kuat
4	Keupula	2	Kuat
5	Bangkawali	0	Kuat
	<b>Matang Seulimeng</b>	<b>5</b>	<b>Kuat</b>

Catatan : <sup>1</sup>Kuat/Sedang/Lemah

Sumber : Kantor Geuchik Gp. Matang Seulimeng

05

# EKONOMI





Dalam mendukung perekonomian masyarakat, terdapat berbagai fasilitas perekonomian di Gampong Matang Seulimeng. Misalnya, keberadaan apotek yang menjual obat-obatan, warung makan/kopi, dan minimarket/swalayan yang mudah dijangkau. Selain itu, terdapat SPBU Pertamina yang beroperasi di Gampong Matang Seulimeng.

Gampong Matang Seulimeng belum memiliki pasar, sehingga masyarakat membeli keperluan sayur-sayuran di warung kelontong yang tersebar hampir diseluruh dusun Gampong Matang Seulimeng.

Gambar 5.1

Laporan Realisasi APBDesa Tahun Anggaran 2023 Pemerintah Gampong Matang Seulimeng



Sumber : Kantor Geuchik Gp. Matang Seulimeng

**Tabel 5.1 Jumlah Sarana Akomodasi Menurut Jenis Akomodasi di Gampong Matang Seulimeng, 2024**

	Dusun	Hotel	Losmen/Penginapan Lainnya
	(1)	(2)	(3)
1	Jeumpa	0	0
2	Seulanga	0	0
3	Meulu	0	0
4	Keupula	0	0
5	Bangkawali	0	0
	<b>Matang Seulimeng</b>	<b>0</b>	<b>0</b>

Sumber : Kantor Geuchik Gp. Matang Seulimeng

**Tabel 5.2 Jumlah Sarana Lembaga Keuangan Bank Menurut Jenis Bank di Gampong Matang Seulimeng, 2024**

Dusun	Bank Umum Pemerintah	Bank Umum Swasta	Bank Perkreditan Rakyat (BPR)	Pegadaian
(1)	(2)	(3)	(4)	(5)
1 Jeumpa	0	0	0	0
2 Seulanga	0	0	0	1
3 Meulu	0	0	0	0
4 Keupula	0	0	0	0
5 Bangkawali	0	0	0	0
<b>Matang Seulimeng</b>	<b>0</b>	<b>0</b>	<b>0</b>	<b>1</b>

Catatan : Terdapat Kantor Cabang Pegadaian di Dusun Seulanga

Sumber : Kantor Geuchik Gp. Matang Seulimeng



**Tabel 5.3** Jumlah Koperasi Aktif Menurut Jenis Koperasi di Gampong Matang Seulimeng, 2024

	Dusun	Koperasi Unit Desa (KUD)	Koperasi Industri Kecil dan Kerajinan Rakyat (Kopinkra)	Koperasi Simpan Pinjam (Kospin)	Koperasi Lainnya
	(1)	(2)	(3)	(4)	(5)
1	Jeumpa	0	0	0	0
2	Seulanga	0	0	0	0
3	Meulu	0	0	0	0
4	Keupula	0	0	0	0
5	Bangkawali	0	0	0	0
	<b>Matang Seulimeng</b>	<b>0</b>	<b>0</b>	<b>0</b>	<b>0</b>

Sumber : Kantor Geuchik Gp. Matang Seulimeng

**Tabel 5.4 Keberadaan Pasar Menurut Jenis Pasar di Gampong Matang Seulimeng, 2024**

Dusun	Pasar dengan Bangunan Permanen <sup>1</sup>	Pasar dengan Bangunan Semi Permanen <sup>1</sup>	Pasar Tanpa Bangunan <sup>1</sup>
(1)	(2)	(3)	(4)
1 Jeumpa	Tidak Ada	Tidak Ada	Tidak Ada
2 Seulanga	Tidak Ada	Tidak Ada	Tidak Ada
3 Meulu	Tidak Ada	Tidak Ada	Tidak Ada
4 Keupula	Tidak Ada	Tidak Ada	Tidak Ada
5 Bangkawali	Tidak Ada	Tidak Ada	Tidak Ada
<b>Matang Seulimeng</b>	<b>Tidak Ada</b>	<b>Tidak Ada</b>	<b>Tidak Ada</b>

Catatan : <sup>1</sup>Ada/Tidak Ada

Sumber : Kantor Geuchik Gp. Matang Seulimeng

**Tabel 5.5 Keberadaan Sarana Perdagangan Menurut Jenis Sarana di Gampong Matang Seulimeng, 2024**

	<b>Dusun</b>	<b>Apotek<sup>1</sup></b>	<b>Minimarket/ Swalayan<sup>1</sup></b>	<b>Warung Makan/Kopi<sup>1</sup></b>
	(1)	(2)	(3)	(4)
1	Jeumpa	Tidak Ada	Tidak Ada	Ada
2	Seulanga	Ada	Ada	Ada
3	Meulu	Tidak Ada	Tidak Ada	Ada
4	Keupula	Tidak Ada	Tidak Ada	Ada
5	Bangkawali	Tidak Ada	Tidak Ada	Tidak Ada
	<b>Matang Seulimeng</b>	Ada	Ada	Ada

Catatan : <sup>1</sup>Ada/Tidak Ada

Sumber : Kantor Geuchik Gp. Matang Seulimeng

Lanjutan Tabel 5.5

	Dusun	Usaha <i>Laundry</i> <sup>1</sup>	Satuan Pengisian Bahan Bakar Umum (SPBU) <sup>1</sup>	Pertashop <sup>1</sup>
	(1)	(5)	(6)	(7)
1	Jeumpa	Ada	Tidak Ada	Tidak Ada
2	Seulanga	Ada	Tidak Ada	Tidak Ada
3	Meulu	Tidak Ada	Tidak Ada	Tidak Ada
4	Keupula	Ada	Ada	Tidak Ada
5	Bangkawali	Ada	Tidak Ada	Tidak Ada
	<b>Matang Seulimeng</b>	Ada	Ada	Tidak Ada

Catatan : <sup>1</sup>Ada/Tidak Ada

Sumber : Kantor Geuchik Gp. Matang Seulimeng



**PROGRAM KEGIATAN PEMERINTAH  
GAMPONG MATANG SEULIMENG  
KECAMATAN LANGSA BARAT – KOTA LANGSA  
LAPORAN REALISASI APBDesa TAHUN ANGGARAN 2023**

**1. BIDANG PENYELENGGARAAN PEMERINTAH GAMPONG**



Gambar 5.2 Sosialisasi Kegiatan SDGs



Gambar 5.3 Pengadaan Bentor



Gambar 5.4 Acara MUSRENBANG

2. BIDANG PELAKSANAAN PEMBANGUNAN GAMPONG



Gambar 5.5 Pembangunan Rabat Beton Lr. T. Ubit



Gambar 5.6 Rehab/Renovasi Saluran Irigasi



Gambar 5.7 Pemeliharaan Bangunan Balai Meusapat



Gambar 5.8 Diperuntukkan Untuk Kantor Tuha Peut  
Gampong Matang Seulimeng

### 3. BIDANG PEMBINAAN MASYARAKAT



Gambar 5.9 Kegiatan Pengajian  
Dusun



Gambar 5.10 Acara Maulid Nabi



Gambar 5.11 Acara 1 Muharram  
1445 H



Gambar 5.12 Acara Nuzul Qur'an  
Tahun 2023



Gambar 5.13 Acara Pesjuk Jama'ah  
Haji



Gambar 5.14 Takbir Idul Fitri 1445  
H



Gambar 5.15 Perayaan HUT RI ke-78 Tahun 2023





Gambar 5.16 Kegiatan Pembinaan PKK



Gambar 5.17 Belanja Operasional Masjid



Gambar 5.18 Santunan Kepada Masyarakat Kurang Mampu



Gambar 5.19 Bantuan Orang Sakit



Gambar 5.20 Acara Jum'at Curhat Bersama Kapolres Langsa



Gambar 5.21 Kunjungan dan Pengecekan Anak Stunting Oleh PJ WALIKOTA LANGSA



Gambar 5.22 Kegiatan Muhasabah Akhir Tahun Untuk Bumi Pertiwi



Gambar 5.23 Peresmian PAUD TABINA dan *Launching* Rumah Gizi Gampong (RGG)

#### 4. BIDANG PEMBERDAYAAN MASYARAKAT



Gambar 5.24 Ketahanan Pangan Budidaya Ikan Air Tawar (Ikan Lele)



Gambar 5.25 Ketahanan Pangan Penanaman Padi



Gambar 5.26 Perawatan Tanaman Hidroponik



Gambar 5.27 Pengadaan Pupuk



Gambar 5.28 Penyertaan Modal BUMG



Gambar 5.29 Sosialisasi Ketahanan Pangan Dalam Rangka Pemberdayaan Masyarakat



Gambar 5.30 Bimtek Peningkatan Wawasan Kebangsaan Aparatur Desa Terhadap Program Ketahanan Pangan Bangsa Berdikari



Gambar 5.31 Sosialisasi Teknologi Tepat Guna (TTG)



Gambar 5.32 Kegiatan P4GN

5. BIDANG PENANGGULANGAN BENCANA, DARURAT DAN MENDESAK  
GAMPONG



Gambar 5.33 Penyerahan Bantuan Langsung Tunai (BLT) Dalam Rangka Program Penghapusan Miskin Ekstrem Gp. Matang Seulimeng



**KANTOR GEUCHIK GAMPONG MATANG SEULIMENG  
KECAMATAN LANGSA BARAT**

Jl. Prof. A. Majid Ibrahim  
Langsa, 24413

Homepage : <https://matangseulimeng.gampong.id>