

GAMPONG PONDOK PABRIK DALAM ANGKA 2024



GAMPONG PONDOK PABRIK DALAM ANGKA 2024



GAMPONG PONDOK PABRIK DALAM ANGKA 2024

Nomor Publikasi :

Ukuran Buku : 14,8 cm x 21 cm

Jumlah Halaman : xiv + 50 halaman

Naskah:

Agen Statistik

Gampong Pondok Pabrik

Gambar Kulit:

Agen Statistik

Gampong Pondok Pabrik

Diterbitkan Oleh:

Kantor Geuchik Gampong Pondok Pabrik

TIM PENYUSUN

Pengarah

Geuchik Gp. Pondok Pabrik, Kecamatan Langsa Lama
AZMAN, MA., S.H., M.H., CPM

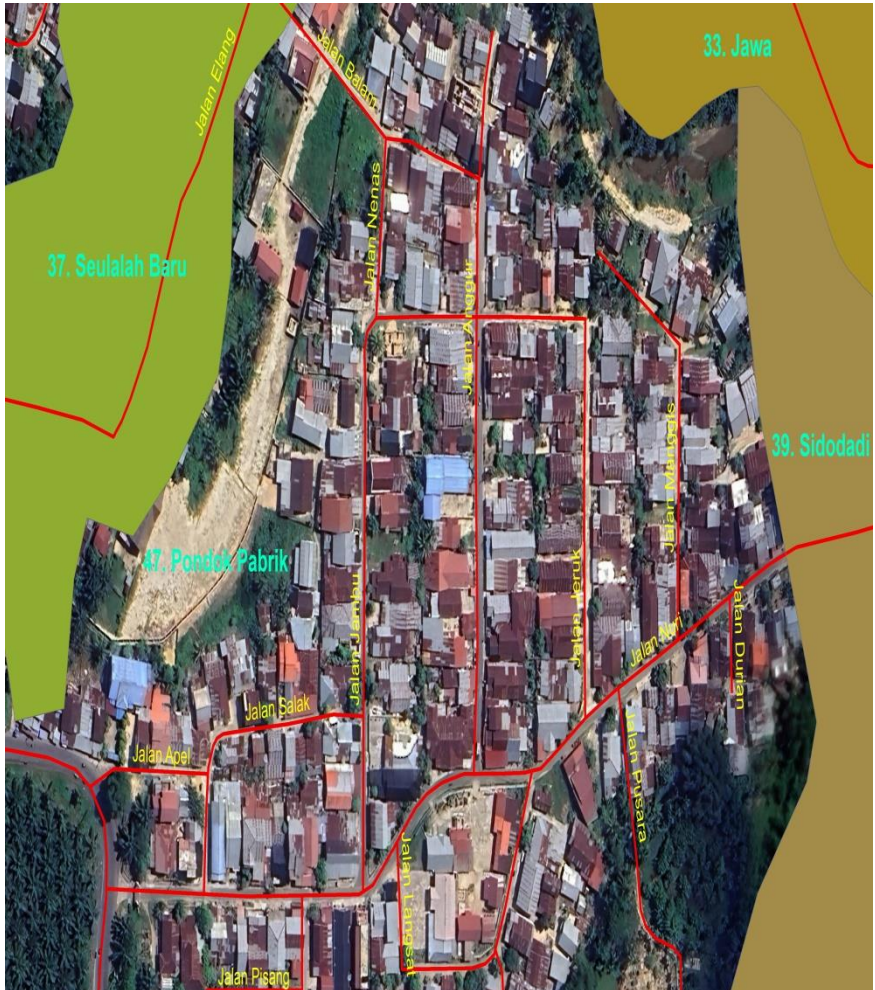
Penyusun

POPPY INTAN PAULINA
NURUL FADHILAH

Layout dan Grafik

BPS KOTA LANGSA

PETA WILAYAH GAMPONG PONDOK PABRIK
KECAMATAN LANGSA LAMA



**GEUCHIK GAMPONG PONDOK PABRIK
KECAMATAN LANGSA LAMA**



AZMAN, MA., S.H., M.H., CPM

KATA PENGANTAR

Gampong Pondok Pabrik Dalam Angka 2024 merupakan publikasi perdana yang diterbitkan sebagai salah satu hasil dari kegiatan Desa Cinta Statistik (Desa Cantik) Kota Langsa Tahun 2024.

Disadari bahwa publikasi ini belum sepenuhnya memenuhi harapan pihak pengguna data khususnya pada perencanaan kebijakan. Namun, publikasi ini diharapkan dapat membantu melengkapi penyusunan rencana pembangunan Gampong Pondok Pabrik.

Publikasi ini dapat terwujud berkat kerja sama dan bantuan dari berbagai pihak, terutama dari pemerintah daerah. Kepada semua pihak yang telah memberikan bantuan disampaikan penghargaan dan terimakasih yang sebesar-besarnya.

Walaupun publikasi ini telah disiapkan sebaik-baiknya, namun disadari masih ada kekurangan dan kesalahan yang terjadi. Untuk perbaikan publikasi ini, tanggapan dan saran yang bersifat konstruktif dari para pemakai sangat diharapkan.

Langsa, Oktober 2024
Geuchik Gp. Pondok Pabrik
Kecamatan Langsa Lama

Azman, MA., S.H., M.H., CPM

DAFTAR ISI

PETA WILAYAH GAMPONG PONDOK PABRIK	iv
KATA PENGANTAR.....	vii
DAFTAR ISI	ix
DAFTAR TABEL	xi
DAFTAR GAMBAR.....	xiii
BAB I GEOGRAFI	1
BAB II PEMERINTAHAN	7
BAB III PENDUDUK	15
BAB IV SOSIAL DAN KESEJAHTERAAN	23
BAB V EKONOMI.....	41

DAFTAR TABEL

Tabel 1.1	Letak Geografis Wilayah Gampong Pondok Pabrik, 2024.....	5
Tabel 1.2	Luas Wilayah dan Jarak ke Ibukota Gampong Pondok Pabrik, 2024	6
Tabel 2.1	Nama-nama Aparat Gampong Menurut Jabatan di Gampong Pondok Pabrik, 2024.....	11
Tabel 2.2	Nama-nama Kepala Dusun di Gampong Pondok Pabrik, 2024.....	12
Tabel 2.3	Nama-nama Tuha Peut Gampong Menurut Jabatan di Gampong Pondok Pabrik, 2024.....	13
Tabel 2.4	Jumlah Aparatur Pemerintahan Gampong Menurut Tingkat Pendidikan dan Jenis Kelamin di Gampong Pondok Pabrik, 2024	14
Tabel 3.1	Jumlah Penduduk Menurut Jenis Kelamin di Gampong Pondok Pabrik, 2024	19
Tabel 3.2	Persentase Penduduk, Rasio Jenis Kelamin, dan Kepadatan Penduduk di Gampong Pondok Pabrik, 2024	20
Tabel 3.3	Jumlah Penduduk Menurut Agama yang Dianut di Gampong Pondok Pabrik, 2024	21
Tabel 3.4	Jumlah Keluarga (KK) di Gampong Pondok Pabrik, 2024.....	22
Tabel 4.1	Jumlah Sekolah Formal Menurut Tingkat Pendidikan di Gampong Pondok Pabrik, 2024.....	27

Tabel 4.2	Jumlah Sekolah Non-Formal Menurut Tingkat Pendidikan di Gampong Pondok Pabrik, 2024.....	29
Tabel 4.3	Jumlah Sarana Kesehatan Menurut Jenisnya di Gampong Pondok Pabrik, 2024	30
Tabel 4.4	Jumlah Tenaga Kesehatan Menurut Profesi Kesehatan di Gampong Pondok Pabrik, 2024.....	33
Tabel 4.5	Penggunaan Fasilitas Buang Air Besar dan Tempat Pembuangan Akhir Tinja Sebagian Besar Keluarga di Gampong Pondok Pabrik, 2024.....	34
Tabel 4.6	Sumber Air Minum Sebagian Besar Keluarga di Gampong Pondok Pabrik, 2024	35
Tabel 4.7	Bahan Bakar untuk Memasak Sebagian Besar Keluarga di Gampong Pondok Pabrik, 2024.....	36
Tabel 4.8	Jumlah Tempat Peribadatan di Gampong Pondok Pabrik, 2024.....	37
Tabel 4.9	Sumber Penerangan Jalan Utama dan Jenis Pemukaan Jalan Darat Terluas di Gampong Pondok Pabrik, 2024	38
Tabel 4.10	Jumlah Menara Telepon Seluler (BTS) dan Kekuatan Sinyal Telepon Seluler di Gampong Pondok Pabrik, 2024	39
Tabel 5.1	Jumlah Sarana Akomodasi Menurut Jenis Akomodasi di Gampong Pondok Pabrik, 2024.....	45
Tabel 5.2	Jumlah Sarana Lembaga Keuangan Bank Menurut Jenis Bank di Gampong Pondok Pabrik, 2024	46
Tabel 5.3	Jumlah Koperasi Aktif Menurut Jenis Koperasi di Gampong Pondok Pabrik, 2024	47

Tabel 5.4	Keberadaan Pasar Menurut Jenis Pasar di Gampong Pondok Pabrik, 2024	48
Tabel 5.5	Keberadaan Sarana Perdagangan Menurut Jenis Sarana di Gampong Pondok Pabrik, 2024	49

DAFTAR GAMBAR

Gambar 1.1	Jarak Dusun ke Ibukota Gampong Pondok Pabrik, 2024	4
Gambar 2.1	Jumlah Pegawai Kantor Geuchik Menurut Tingkat Pendidikan di Gampong Pondok Pabrik, 2024	10
Gambar 3.1	Persentase Penduduk di Gampong Pondok Pabrik, 2024	18
Gambar 4.1	Jumlah Tempat Peribadatan di Gampong Pondok Pabrik, 2024	26
Gambar 5.1	Dokumentasi Kegiatan Pengembangan UMKM di Gampong Pondok Pabrik, 2024	44



GEOGRAFI

2024



LUAS WILAYAH
GAMPONG PONDOK PABRIK

643,5 HEKTAR



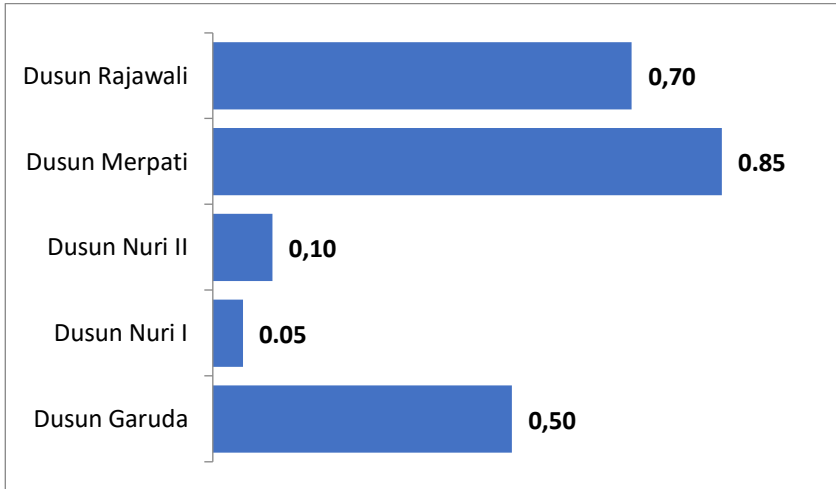
Gampong Pondok Pabrik secara geografis terletak di Kecamatan Langsa Lama, Kota Langsa. Gampong Pondok Pabrik memiliki luas 643,5 Ha yang terdiri dari luas pemukiman perkarangan seluas 16,5 Ha dan luas Perkebunan Negara seluas 627 Ha. Adapun batas-batas administratif pemerintahan Gampong Pondok Pabrik adalah sebagai berikut:

- Sebelah Utara : Sungai Krueng Langsa
- Sebelah Selatan : Gampong Sukajadi Kebun Ireng
- Sebelah Timur : Gampong Sidodadi
- Sebelah Barat : Gampong Seulalah

Apabila dilihat dari topografi dan kontur tanah, Gampong Pondok Pabrik secara umum berupa dataran rendah dengan ketinggian wilayah sebesar 20 Mdpl. Pusat pemerintahan Gampong Pondok Pabrik berada di Dusun Nuri I. Jarak dari Gampong Pondok Pabrik ke ibukota kecamatan Langsa Lama (Gampong Sidodadi) adalah 2 km.

GEOGRAFI

Gambar 1.1 Jarak Dusun ke Ibukota Gampong Pondok Pabrik (km), 2024



Sumber : Kantor Geuchik Gp. Pondok Pabrik

Tabel 1.1 Letak Geografis Wilayah Gampong Pondok Pabrik, 2024

Kategori	Uraian
(1)	(2)
Topografi Desa	: Dataran Rendah
Koordinat	: 4°27'01"N 97°56'52"E
Letak di atas permukaan laut	: 20 Mdpl
Luas Wilayah	: 643,5 Ha
Batas Wilayah	
Sebelah Utara	: Sungai Krueng Langsa
Sebelah Selatan	: Gampong Sukajadi Kebun Ireng, Kec. Langsa Lama
Sebelah Timur	: Gampong Sidodadi Kec. Langsa Lama
Sebelah Barat	: Gampong Seulalah, Kec. Langsa Lama

Sumber : Kantor Geuchik Gp. Pondok Pabrik

Tabel 1.2 Luas Wilayah dan Jarak ke Ibukota Gampong Pondok Pabrik, 2024

	Dusun	Luas Wilayah (Ha)	Jarak ke Ibukota Gampong (Km)
	(1)	(2)	(3)
1	Merpati	5,40	0,85
2	Garuda	3,30	0,50
3	Nuri I	2,00	0,05
4	Nuri II	2,00	0,10
5	Rajawali	3,80	0,70

Sumber : Kantor Geuchik Gp. Pondok Pabrik

PEMERINTAHAN GOVERNMENT 2024

Gampong Pondok Pabrik merupakan salah satu dari 15 Gampong yang ada di wilayah Kecamatan Langsa Lama yang terletak \pm 2 km dari Kecamatan Langsa Lama.

Terdapat 5 dusun di
Gampong Pondok Pabrik

Terdapat 19
Perangkat Desa

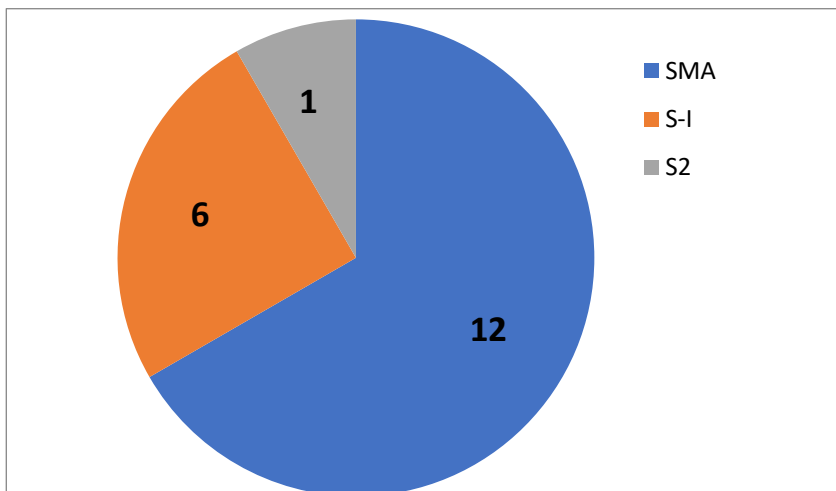


Gampong Pondok Pabrik berdiri sejak tahun 1950, dimana sejak berdirinya Gampong Pondok Pabrik sampai dengan sekarang sudah ada 10 (sepuluh) Geuchik yang sudah memimpin Gampong Pondok Pabrik Kecamatan Langsa Lama, Kota Langsa.

Gampong Pondok Pabrik merupakan salah satu dari 15 gampong yang ada di wilayah Kecamatan Langsa Lama yang terletak \pm 2 km dari Kecamatan Langsa Lama. Awal mula terbentuk, Gampong Pondok Pabrik Kecamatan Langsa Lama memiliki 7 Dusun yaitu Dusun Merak Pondok Tengah, Dusun Merak Paya Satu, Dusun Sukajadi, Dusun Merpati, Dusun Garuda, Dusun Nuri dan Dusun Rajawali. Lalu, pada tahun 2010 Gampong Pondok Pabrik terjadi pemekaran sehingga Dusun Merak Pondok Tengah, Dusun Merak Paya Satu, dan Dusun Sukajadi menjadi Gampong Sukajadi Kebun Ireng.

Saat ini, Gampong Pondok Pabrik secara administrasi terdiri dari 5 dusun, yaitu Dusun Merpati, Dusun Garuda, Dusun Nuri I, Dusun Nuri II dan Dusun Rajawali. Dalam melaksanakan pemerintahan, Gampong Pondok Pabrik dipimpin oleh seorang Geuchik, yaitu AZMAN, MA., S.H., M.H. CPM dan dibantu oleh Sekretaris Gampong, yaitu SUPARNO. Jumlah aparat Gampong Pondok Pabrik terdiri atas 3 orang Kepala Urusan (Kaur), 3 orang Kepala Seksi (Kasi), 5 orang Kepala Dusun (Kadus) dan 6 staf di Kantor Geuchik Gampong Pondok Pabrik.

Gambar 2.1 Jumlah Pegawai Kantor Geuchik Menurut Tingkat Pendidikan di Gampong Pondok Pabrik, 2024



Sumber : Kantor Geuchik Gp. Pondok Pabrik

Tabel 2.1 Nama-nama Aparat Gampong Menurut Jabatan di Gampong Pondok Pabrik, 2024

Jabatan Aparat Gampong	Nama Aparat Gampong
(1)	(2)
Geuchik	AZMAN, MA., S.H., M.H., CPM
Sekretaris Gampong	SUPARNO
Kepala Urusan Tata Usaha dan Umum	TRI AZWANI TADHA, S.H.
Kepala Urusan Keuangan	YAYUK SRIWAHYUNI
Kepala Urusan Perencanaan	ARFIN VINOZA
Kepala Seksi Pemerintahan	POPPY INTAN PAULINA
Kepala Seksi Kesejahteraan	RIKHA PERMATA SARI
Kepala Seksi Pelayanan	RIA AFRIDAH

Sumber : Kantor Geuchik Gp. Pondok Pabrik

Tabel 2.2 Nama-nama Kepala Dusun di Gampong Pondok Pabrik, 2024

	Dusun	Nama Kepala Dusun
	(1)	(2)
1	Merpati	FRENGKI
2	Garuda	REYMANDA ANLUSKA
3	Nuri I	MUKHLIS
4	Nuri II	ZULKARNAIN
5	Rajawali	DARMA HARIANTO

Sumber : Kantor Geuchik Gp. Pondok Pabrik

Tabel 2.3 Nama-nama Tuha Peut Gampong Menurut Jabatan di Gampong Pondok Pabrik, 2024

Jabatan	Nama Tuha Peut
(1)	(2)
Ketua	T.M. RASYID
Wakil Ketua	JUNAIDI
Sekretaris	OLVI DILLA SANDI CARERAH
Anggota	<ol style="list-style-type: none"> 1. DION FARWADY 2. FERI HIDAYAT 3. SUTRISNO 4. SUHERDIONO 5. SURATNI
Operator	-

Sumber : Kantor Geuchik Gp. Pondok Pabrik

Tabel 2.4 Jumlah Aparatur Pemerintahan Gampong Menurut Tingkat Pendidikan dan Jenis Kelamin di Gampong Pondok Pabrik, 2024

Tingkat Pendidikan Tertinggi	Laki-Laki	Perempuan	Total
(1)	(2)	(3)	(4)
Tidak/belum tamat SD	0	0	0
SD/MI	0	0	0
SMP/MTs	0	0	0
SMA/SMK/MA	10	2	12
Diploma I/II/III	0	0	0
S1/Diploma IV	1	5	6
S2/S3/Profesi	1	0	1
Jumlah	12	7	19

Sumber : Kantor Geuchik Gp. Pondok Pabrik

PENDUDUK *POPULATION*

JUMLAH PENDUDUK GAMPONG PONDOK PABRIK
SEBANYAK 1.877 JIWA

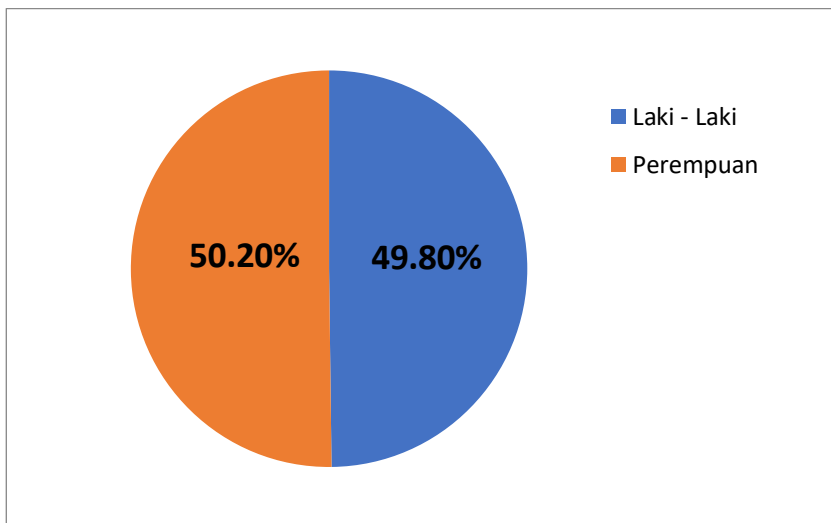


Gampong Pondok Pabrik mempunyai penduduk sebanyak 1.877 jiwa yang terdiri dari penduduk laki-laki sebanyak 934 jiwa dan penduduk perempuan sebanyak 943 jiwa. Gampong Pondok Pabrik memiliki jumlah 583 KK. Sumber penghasilan utama sebagian besar penduduk di Gampong Pondok Pabrik adalah pekerja perkebunan, pedagang, dan pekerja perkantoran.

Penduduk Gampong Pondok Pabrik sebagian besar menganut agama Islam dan ada beberapa yang menganut agama Kristen dan Budha. Masyarakat Gampong Pondok Pabrik memiliki kehidupan yang rukun, saling menghormati dan menghargai. Dalam kehidupan sehari-hari, sebagian besar penduduk Gampong Pondok Pabrik menggunakan Bahasa Indonesia.

PENDUDUK

Gambar 3.1 Persentase Penduduk di Gampong Pondok Pabrik, 2024



Sumber : Kantor Geuchik Gp. Pondok Pabrik

Tabel 3.1 Jumlah Penduduk Menurut Jenis Kelamin di Gampong Pondok Pabrik, 2024

Dusun		Laki-laki	Perempuan	Total	
(1)		(2)	(3)	(4)	
1	Merpati	128	131	259	
2	Garuda	179	151	330	
3	Nuri I	244	251	495	
4	Nuri II	228	233	461	
5	Rajawali	155	177	332	
		2024	934	943	1.877
Pondok Pabrik		2023	936	943	1.879
		2022	936	932	1.868
		2021	949	931	1.880

Catatan : Jumlah penduduk per Agustus 2024

Sumber : Kantor Geuchik Gp. Pondok Pabrik

PENDUDUK

Tabel 3.2 Persentase Penduduk, Rasio Jenis Kelamin, dan Kepadatan Penduduk di Gampong Pondok Pabrik, 2024

Dusun	Persentase Penduduk (%)	Rasio Jenis Kelamin	Kepadatan Penduduk	
(1)	(2)	(3)	(4)	
1 Merpati	13,80	97,71	0,40	
2 Garuda	17,58	118,54	0,51	
3 Nuri I	26,37	97,21	0,76	
4 Nuri II	24,56	97,85	0,71	
5 Rajawali	17,69	87,57	0,51	
Pondok Pabrik	2024	100 %	99,04	2,89
	2023	100 %	99,15	2,89
	2022	100 %	100,43	2,87
	2021	100 %	101,93	2,90

Sumber : Kantor Geuchik Gp. Pondok Pabrik

Tabel 3.3 Jumlah Penduduk Menurut Agama yang Dianut di Gampong Pondok Pabrik, 2024

	Dusun	Islam	Protestan	Katolik	Hindu	Budha	Jumlah
	(1)	(2)	(3)	(4)	(5)	(6)	(7)
1	Merpati	259	0	0	0	0	259
2	Garuda	313	17	0	0	0	330
3	Nuri I	494	1	0	0	0	495
4	Nuri II	452	5	0	0	4	461
5	Rajawali	332	0	0	0	0	332
	2024	1.850	23	0	0	4	1.877
Pondok Pabrik	2023	1.852	23	0	0	4	1.879
	2022	1.841	23	0	0	4	1.868
	2021	1.853	23	0	0	4	1.880

Catatan : Jumlah penduduk per Agustus 2024

Sumber : Kantor Geuchik Gp. Pondok Pabrik

PENDUDUK

Tabel 3.4 Jumlah Keluarga (KK) di Gampong Pondok Pabrik, 2024

Dusun		Jumlah KK
(1)		(2)
1	Merpati	74
2	Garuda	91
3	Nuri I	181
4	Nuri II	154
5	Rajawali	83
2024		583
Pondok Pabrik	2023	585
	2022	579
	2021	591

Catatan : Jumlah KK per Agustus 2024

Sumber : Kantor Geuchik Gp. Pondok Pabrik

SOSIAL DAN KESEJAHTERAAN

SOCIAL AND WELFARE

Gampong Pondok Pabrik memiliki 1 Taman Kanak - Kanak,
2 Sekolah Dasar dan 1 Polindes yang aktif beroperasi.
Selain itu, terdapat 8 orang tenaga kesehatan yang
tersebar di Gampong Pondok Pabrik

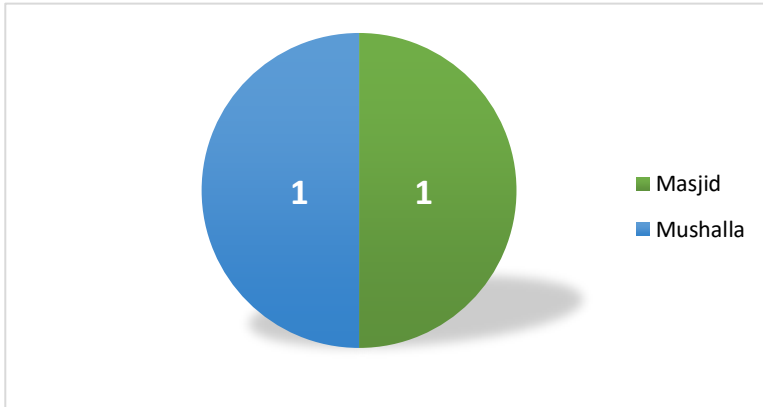


Salah satu program pokok pembangunan adalah meningkatkan pembangunan sektor pendidikan formal mulai dari tingkat Sekolah Dasar (SD) sampai Perguruan Tinggi dan pendidikan non formal. Untuk mendukung program tersebut, Gampong Pondok Pabrik memiliki beberapa fasilitas Pendidikan untuk mendukung tersedianya pelayanan Masyarakat hingga ke pelosok gampong, seperti:

- PAUD : PAUD AZWA
PAUD Tunas Harapan
- Taman Kanak-Kanak : TK Tunas Harapan
- Sekolah Dasar (SD) : SD Negeri 1 Kebun Lama
SD Negeri 2 Kebun Lama

Gampong Pondok Pabrik memiliki 1 Polindes dan 2 tempat pengobatan tradisional lainnya yang aktif beroperasi. Selain itu, terdapat 8 orang tenaga kesehatan yang tersebar di Gampong Pondok Pabrik.

Gambar 4.1 Jumlah Tempat Peribadatan di Gampong Pondok Pabrik, 2024



Sumber : Kantor Geuchik Gp. Pondok Pabrik

Tabel 4.1 Jumlah Sekolah Formal Menurut Tingkat Pendidikan di Gampong Pondok Pabrik, 2024

	Dusun	Pendidikan Anak Usia Dini (PAUD)	Taman Kanak-Kanak (TK)/ Raudatul Athfal (RA)	Sekolah Dasar (SD)	Madrasah Ibtidaiyah (MI)
	(1)	(2)	(3)	(4)	(5)
1	Merpati	0	0	2	0
2	Garuda	1	1	0	0
3	Nuri I	1	0	0	0
4	Nuri II	0	0	0	0
5	Rajawali	0	0	0	0
	Pondok Pabrik	2	1	2	0

Lanjutan Tabel 4.1

Dusun	Sekolah Menengah Pertama (SMP)	Madrasah Tsanawiyah (MTs)	Sekolah Menengah Atas/Kejuruan (SMA/SMK)	Madrasah Aliyah (MA)
(1)	(6)	(7)	(8)	(9)
1 Merpati	0	0	0	0
2 Garuda	0	0	0	0
3 Nuri I	0	0	0	0
4 Nuri II	0	0	0	0
5 Rajawali	0	0	0	0
Pondok Pabrik	0	0	0	0

Sumber : Kantor Geuchik Gp. Pondok Pabrik

Tabel 4.2 Jumlah Sekolah Non-Formal Menurut Tingkat Pendidikan di Gampong Pondok Pabrik, 2024

	Dusun	Pendidikan Dayah	Sekolah Yayasan	Rumah Tahfidz/ Rumah Qur'an	Lainnya
	(1)	(2)	(3)	(4)	(5)
1	Merpati	0	0	0	0
2	Garuda	0	0	2	0
3	Nuri I	0	0	1	0
4	Nuri II	0	0	0	0
5	Rajawali	0	0	0	0
	Pondok Pabrik	0	0	3	0

Sumber : Kantor Geuchik Gp. Pondok Pabrik

Tabel 4.3 Jumlah Sarana Kesehatan Menurut Jenisnya di Gampong Pondok Pabrik, 2024

	Dusun	Rumah Sakit	Puskesmas	Poliklinik/Balai Pengobatan
	(1)	(2)	(3)	(4)
1	Merpati	0	0	0
2	Garuda	0	0	0
3	Nuri I	0	0	0
4	Nuri II	0	0	0
5	Rajawali	0	0	0
	Pondok Pabrik	0	0	0

Lanjutan Tabel 4.3

Dusun	Tempat Praktik Bidan	Polindes/ Poskesdes	Posyandu*
(1)	(5)	(6)	(7)
1 Merpati	0	0	0
2 Garuda	0	0	0
3 Nuri I	0	1	0
4 Nuri II	0	0	0
5 Rajawali	0	0	0
Pondok Pabrik	0	1	0

Catatan : *Kegiatan posyandu biasa dilakukan di Balai Pertemuan dan Aula Kantor Geuchik

Lanjutan Tabel 4.3

Dusun	Tempat Praktik Dokter	Tempat Praktik Mantri	Pengobatan Tradisional Lainnya
(1)	(8)	(9)	(10)
1 Merpati	0	0	0
2 Garuda	0	0	1
3 Nuri I	0	0	0
4 Nuri II	0	0	0
5 Rajawali	0	0	1
Pondok Pabrik	0	0	2

Sumber : Kantor Geuchik Gp. Pondok Pabrik

Tabel 4.4 Jumlah Tenaga Kesehatan Menurut Profesi Kesehatan di Gampong Pondok Pabrik, 2024

Dusun	Dokter/ Dokter Gigi	Perawat	Bidan
(1)	(2)	(3)	(4)
1 Merpati	0	0	0
2 Garuda	0	1	0
3 Nuri I	1	1	2
4 Nuri II	0	2	0
5 Rajawali	0	1	0
Pondok Pabrik	1	5	2

Sumber : Kantor Geuchik Gp. Pondok Pabrik

Tabel 4.5 Penggunaan Fasilitas Buang Air Besar dan Tempat Pembuangan Akhir Tinja Sebagian Besar Keluarga di Gampong Pondok Pabrik, 2024

Dusun		Penggunaan Fasilitas Buang Air Besar Sebagian Besar Keluarga ¹	Tempat Pembuangan Akhir Tinja Sebagian Besar Keluarga ²
(1)		(2)	(3)
1	Merpati	Jamban Sendiri	Tangki Septik
2	Garuda	Jamban Sendiri	Tangki Septik
3	Nuri I	Jamban Sendiri	Tangki Septik
4	Nuri II	Jamban Sendiri	Tangki Septik
5	Rajawali	Jamban Sendiri	Tangki Septik
Pondok Pabrik		Jamban Sendiri	Tangki Septik

Catatan : ¹Jamban Sendiri/Jamban Bersama/Jamban Umum/Bukan Jamban

²Tangki Septik/Lubang Tanah/Lainnya

Sumber : Kantor Geuchik Gp. Pondok Pabrik

Tabel 4.6 Sumber Air Minum Sebagian Besar Keluarga di Gampong Pondok Pabrik, 2024

Dusun		Sumber Air Minum Sebagian Besar Keluarga¹
(1)		(2)
1	Merpati	Air Isi Ulang
2	Garuda	Air Isi Ulang
3	Nuri I	Air Isi Ulang
4	Nuri II	Air Isi Ulang
5	Rajawali	Air Isi Ulang
Pondok Pabrik		Air Isi Ulang

Catatan : ¹Air Kemasan Bermerek/Air Isi Ulang/Leding/Sumur Bor/Lainnya
 Sumber : Kantor Geuchik Gp. Pondok Pabrik

Tabel 4.7 Bahan Bakar untuk Memasak Sebagian Besar Keluarga di Gampong Pondok Pabrik, 2024

Dusun		Bahan Bakar untuk Memasak Sebagian Besar Keluarga¹
(1)		(2)
1	Merpati	Elpiji
2	Garuda	Elpiji
3	Nuri I	Elpiji
4	Nuri II	Elpiji
5	Rajawali	Elpiji
Pondok Pabrik		Elpiji

Catatan : ¹Listrik/Elpiji/Gas Kota/Minyak Tanah/Lainnya

Sumber : Kantor Geuchik Gp. Pondok Pabrik

Tabel 4.8 Jumlah Tempat Peribadatan di Gampong Pondok Pabrik, 2024

	Dusun	Masjid	Meunasah	Gereja Protestan	Gereja Katholik	Pura	Vihara
	(1)	(2)	(3)	(4)	(5)	(6)	(7)
1	Merpati	1	0	0	0	0	0
2	Garuda	0	1	0	0	0	0
3	Nuri I	0	0	0	0	0	0
4	Nuri II	0	0	0	0	0	0
5	Rajawali	0	0	0	0	0	0
	Pondok Pabrik	1	1	0	0	0	0

Sumber : Kantor Geuchik Gp. Pondok Pabrik

Tabel 4.9 Sumber Penerangan Jalan Utama dan Jenis Pemukaan Jalan Darat Terluas di Gampong Pondok Pabrik, 2024

	Dusun	Sumber Penerangan Jalan Utama ¹	Jenis Pemukaan Jalan Darat Terluas ²
	(1)	(2)	(3)
1	Merpati	Listrik Pemerintah	Aspal
2	Garuda	Listrik Pemerintah	Beton
3	Nuri I	Listrik Pemerintah	Aspal
4	Nuri II	Listrik Pemerintah	Beton
5	Rajawali	Listrik Pemerintah	Beton
	Pondok Pabrik	Listrik Pemerintah	Aspal/Beton

Catatan : ¹Listrik Pemerintah/Listrik Non Pemerintah/Non Listrik

²Aspal/Beton/Kerikil/Tanah

Sumber : Kantor Geuchik Gp. Pondok Pabrik

Tabel 4.10 Jumlah Menara Telepon Seluler (BTS) dan Kekuatan Sinyal Telepon Seluler di Gampong Pondok Pabrik, 2024

Dusun	Jumlah Menara Telepon Seluler (BTS)	Kekuatan Sinyal Telepon Seluler ¹
(1)	(2)	(3)
1 Merpati	0	Kuat
2 Garuda	0	Kuat
3 Nuri I	0	Kuat
4 Nuri II	0	Kuat
5 Rajawali	0	Kuat
Pondok Pabrik	0	Kuat

Catatan : ¹Kuat/Sedang/Lemah

Sumber : Kantor Geuchik Gp. Pondok Pabrik

EKONOMI

ECONOMY

Dalam mendukung perekonomian masyarakat, terdapat berbagai fasilitas perekonomian di Gampong Pondok Pabrik.

Selain itu, terdapat produk usaha UMKM berupa dodol yang terbuat dari singkong yang dapat menambah perekonomian masyarakat.



Dalam mendukung perekonomian masyarakat, terdapat berbagai fasilitas perekonomian di Gampong Pondok Pabrik. Misalnya, warung makan/kopi, warung kelontong atau grosir, dan tempat *laundry* yang mudah dijangkau. Selain itu, terdapat produk usaha **UMKM Gampong Pondok Pabrik** berupa **dodol yang terbuat dari singkong** sehingga dapat menambah perekonomian masyarakat sekitar. Selain itu, terdapat pula **ternak lele, ternak bebek, dan pengolahan limbah dari lidi sawit**.

Gampong Pondok Pabrik memiliki pasar dengan bangunan permanen, sehingga memudahkan masyarakat untuk membeli keperluan bahan masak dan lainnya.

Gambar 5.1 Dokumentasi Kegiatan Pengembangan UMKM di Gampong Pondok Pabrik, 2024



Pembuatan Kotak Tisu



Pembuatan Dodol

Tabel 5.1 Jumlah Sarana Akomodasi Menurut Jenis Akomodasi di Gampong Pondok Pabrik, 2024

	Dusun	Hotel	Losmen/Penginapan Lainnya
	(1)	(2)	(3)
1	Merpati	0	0
2	Garuda	0	0
3	Nuri I	0	0
4	Nuri II	0	0
5	Rajawali	0	0
	Pondok Pabrik	0	0

Sumber : Kantor Geuchik Gp. Pondok Pabrik

Tabel 5.2 Jumlah Sarana Lembaga Keuangan Bank Menurut Jenis Bank di Gampong Pondok Pabrik, 2024

Dusun	Bank Umum Pemerintah	Bank Umum Swasta	Bank Perkreditan Rakyat (BPR)
(1)	(2)	(3)	(4)
1 Merpati	0	0	0
2 Garuda	0	0	0
3 Nuri I	0	0	0
4 Nuri II	0	0	0
5 Rajawali	0	0	0
Pondok Pabrik	0	0	0

Sumber : Kantor Geuchik Gp. Pondok Pabrik

Tabel 5.3 Jumlah Koperasi Aktif Menurut Jenis Koperasi di Gampong Pondok Pabrik, 2024

	Dusun	Koperasi Unit Desa (KUD)	Koperasi Industri Kecil dan Kerajinan Rakyat (Kopinkra)	Koperasi Simpan Pinjam (Kospin)	Koperasi Lainnya
	(1)	(2)	(3)	(4)	(5)
1	Merpati	0	0	0	0
2	Garuda	0	0	0	0
3	Nuri I	0	0	0	0
4	Nuri II	0	0	0	0
5	Rajawali	0	0	0	0
	Pondok Pabrik	0	0	0	0

Sumber : Kantor Geuchik Gp. Pondok Pabrik

Tabel 5.4 Keberadaan Pasar Menurut Jenis Pasar di Gampong Pondok Pabrik, 2024

Dusun		Pasar dengan Bangunan Permanen ¹	Pasar dengan Bangunan Semi Permanen ¹	Pasar Tanpa Bangunan ¹
(1)		(2)	(3)	(4)
1	Merpati	Ada	Tidak Ada	Tidak Ada
2	Garuda	Tidak Ada	Tidak Ada	Tidak Ada
3	Nuri I	Tidak Ada	Tidak Ada	Tidak Ada
4	Nuri II	Tidak Ada	Tidak Ada	Tidak Ada
5	Rajawali	Tidak Ada	Tidak Ada	Tidak Ada
Pondok Pabrik		Ada	Tidak Ada	Tidak Ada

Catatan : ¹Ada/Tidak Ada

Sumber : Kantor Geuchik Gp. Pondok Pabrik

Tabel 5.5 Keberadaan Sarana Perdagangan Menurut Jenis Sarana di Gampong Pondok Pabrik, 2024

	Dusun	Apotek¹	Minimarket/ Swalayan¹	Warung Makan/Kopi¹
	(1)	(2)	(3)	(4)
1	Merpati	Tidak Ada	Tidak Ada	Ada
2	Garuda	Tidak Ada	Tidak Ada	Ada
3	Nuri I	Tidak Ada	Tidak Ada	Ada
4	Nuri II	Tidak Ada	Tidak Ada	Ada
5	Rajawali	Tidak Ada	Tidak Ada	Ada
	Pondok Pabrik	Tidak Ada	Tidak Ada	Ada

Catatan : ¹Ada/Tidak Ada

Sumber : Kantor Geuchik Gp. Pondok Pabrik

Lanjutan Tabel 5.5

	Dusun	Usaha <i>Laundry</i> ¹	Satuan Pengisian Bahan Bakar Umum (SPBU) ¹	Pertashop ¹
	(1)	(5)	(6)	(7)
1	Merpati	Tidak Ada	Tidak Ada	Tidak Ada
2	Garuda	Ada	Tidak Ada	Tidak Ada
3	Nuri I	Ada	Tidak Ada	Tidak Ada
4	Nuri II	Tidak Ada	Tidak Ada	Tidak Ada
5	Rajawali	Tidak Ada	Tidak Ada	Tidak Ada
	Pondok Pabrik	Ada	Tidak Ada	Tidak Ada

Catatan : ¹Ada/Tidak Ada

Sumber : Kantor Geuchik Gp. Pondok Pabrik

**KANTOR GEUCHIK GAMPONG PONDOK PABRIK
KECAMATAN LANGSA LAMA**

Jl. Dusun Nuri Gampong Pondok Pabrik Langsa, 24416

Homepage : <https://pondokpabrik.gampong.id>